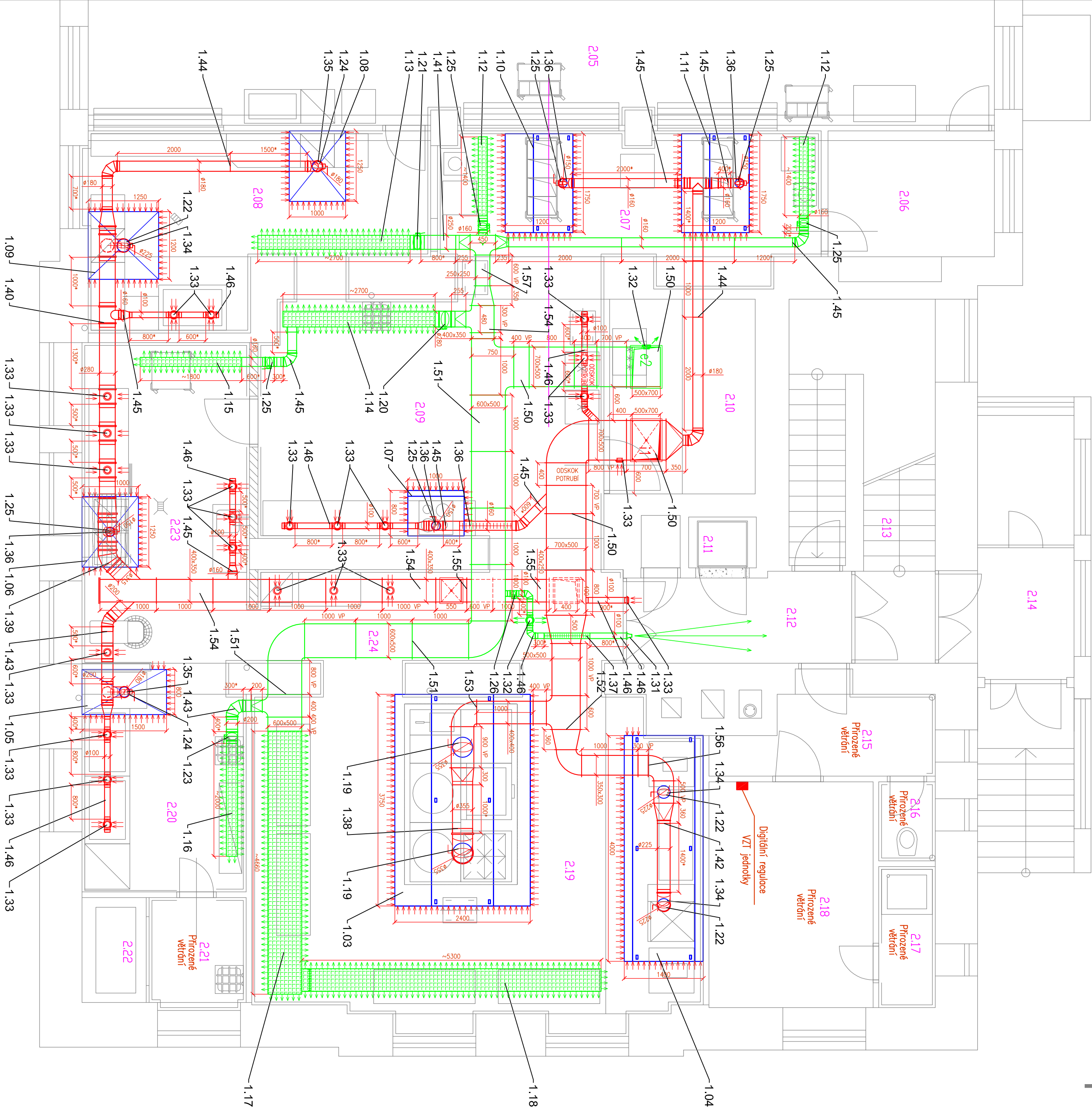


Půdorys 2.NP. - navrhovaný stav



Tabulka místností	
Číslo	Název
2.01	SCHODIŠTĚ – mezipodestá
2.02	CHODBA
2.03	ÚKLIDOVÁ KOMORA
2.04	KANCELÁŘ VEDOUČÍ
2.05	JIDELNA
2.06	DENNÍ MÍSTNOST PERSONÁL
2.07	VÝDEJ JIDEL
2.08	UMÝVÁRNA STOLNÍHO NÁDOBI
2.09	KUCHYŇ
2.10	DENNÍ SKLAD
2.11	VÝTAHOVÁ ŠACHTA
2.12	CHODBA
2.13	SCHODIŠTĚ
2.14	ZADVĚŘI
2.15	PŘEDSÍŇ
2.16	WC
2.17	ŠPRCHA
2.18	ŠATNA PERSONÁL
2.19	VARNA
2.20	UMÝVÁRNA KUCHYNSKÉHO NÁDOBI
2.21	ÚKLIDOVÁ KOMORA
2.22	PŮVODNÍ STROJOVNA VZT.
2.23	PEKÁRNA, CUKRÁRNA
2.24	VYTLOUKÁNÍ VAJEC

Tento výkres neslouží pro realizaci stavby.			
THERMOLIFT s.r.o. VZT, klimatizace a vytápění, Klatovy 867/III			
Zodp. projektant	Projektant	Kreslí	Číslo: 29109990
Ing. Štětka	Ing. Štětka	Tuček	Datum: 04/2016
Investor: Střední průmyslová škola, nábř. kpt. Nálepky 362/III, 339 01 Klatovy			
Název objektu: Stavební úpravy školní kuchyně			
č.p.180/II v Klatovech			
Obsah:		Stupeň: ZDS	
Vzduchotechnika: Půdorys 2.NP		Měřítko: 1:50	
		Část. stáv. dok.	
		Číslo výkr.	
		B-02	